



www.liebert-group.at
 office@liebert-group.at
 tel. 0043 676 387 18 38
 Rosentalgasse 5-7/6/4
 1140 Wien Hütteldorf
 Regensburgerstrasse 8
 3380 Pöchlarn · FN 503279 t

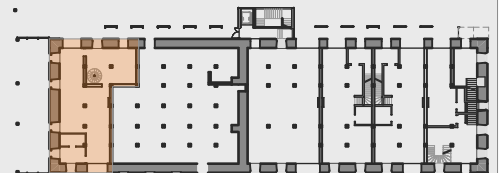
SD 22
Projekt
GmbH



EBENFURTH

Hauptstraße 42a

Maisonette 05



Martin Liebert

www.liebert-group.at
 office@liebert-group.at
 tel. 0043 676 387 18 38
 Rosentalgasse 5-7/6/4
 1140 Wien Hütteldorf



Martin Ranz BSc.Arch.
 Carlberggasse 36, 1230 Wien,
 entwurfsbuero@yahoo.com

Architekt DI.Michael Urban
 Hütteldorfer Straße 232, 1140 Wien
 mail@arch-urban.at



EBENFURTH

Hauptstraße 42a



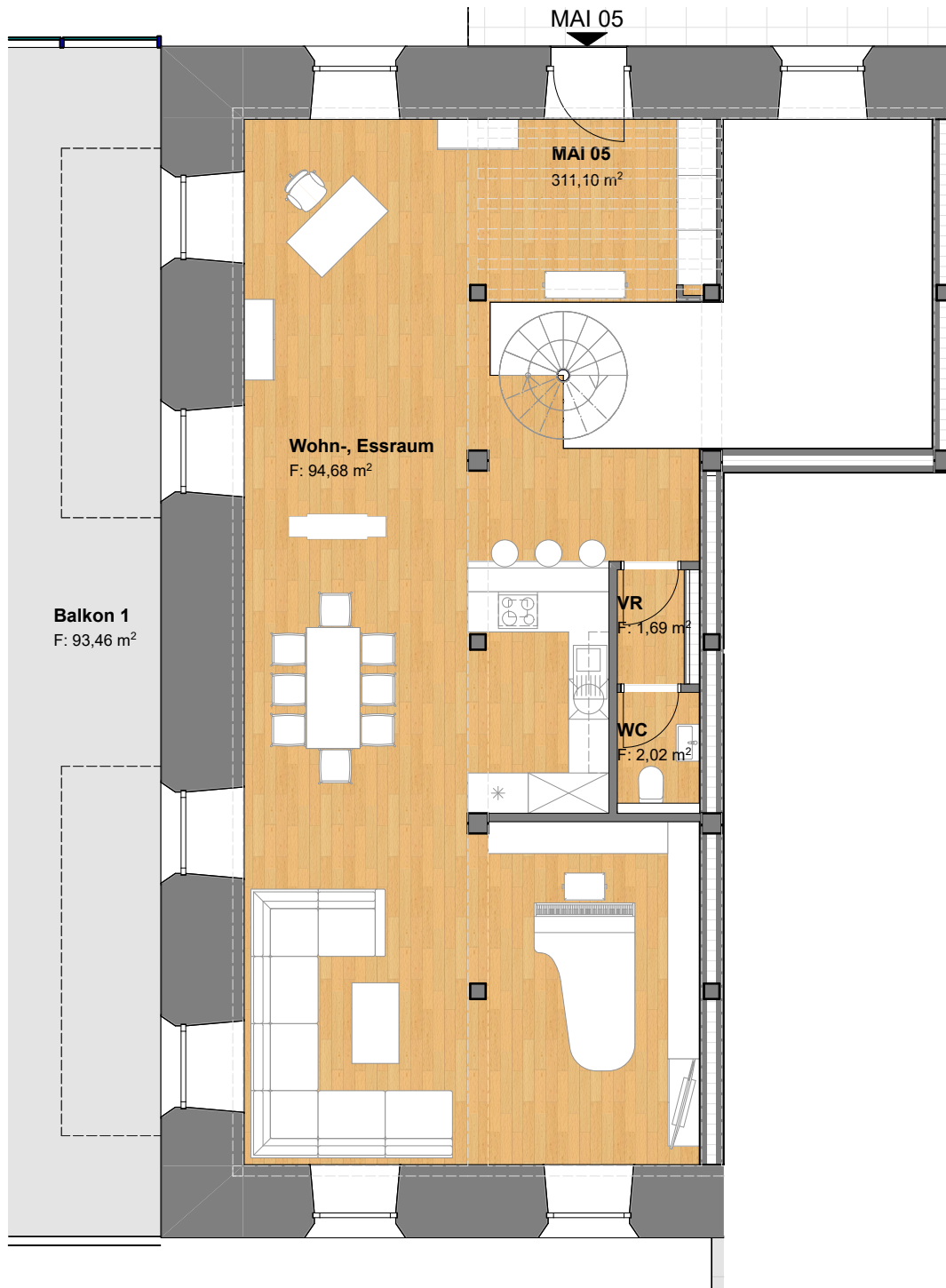
ERDGESCHOSS



Maisonette 05

EBENFURTH

Hauptstraße 42a



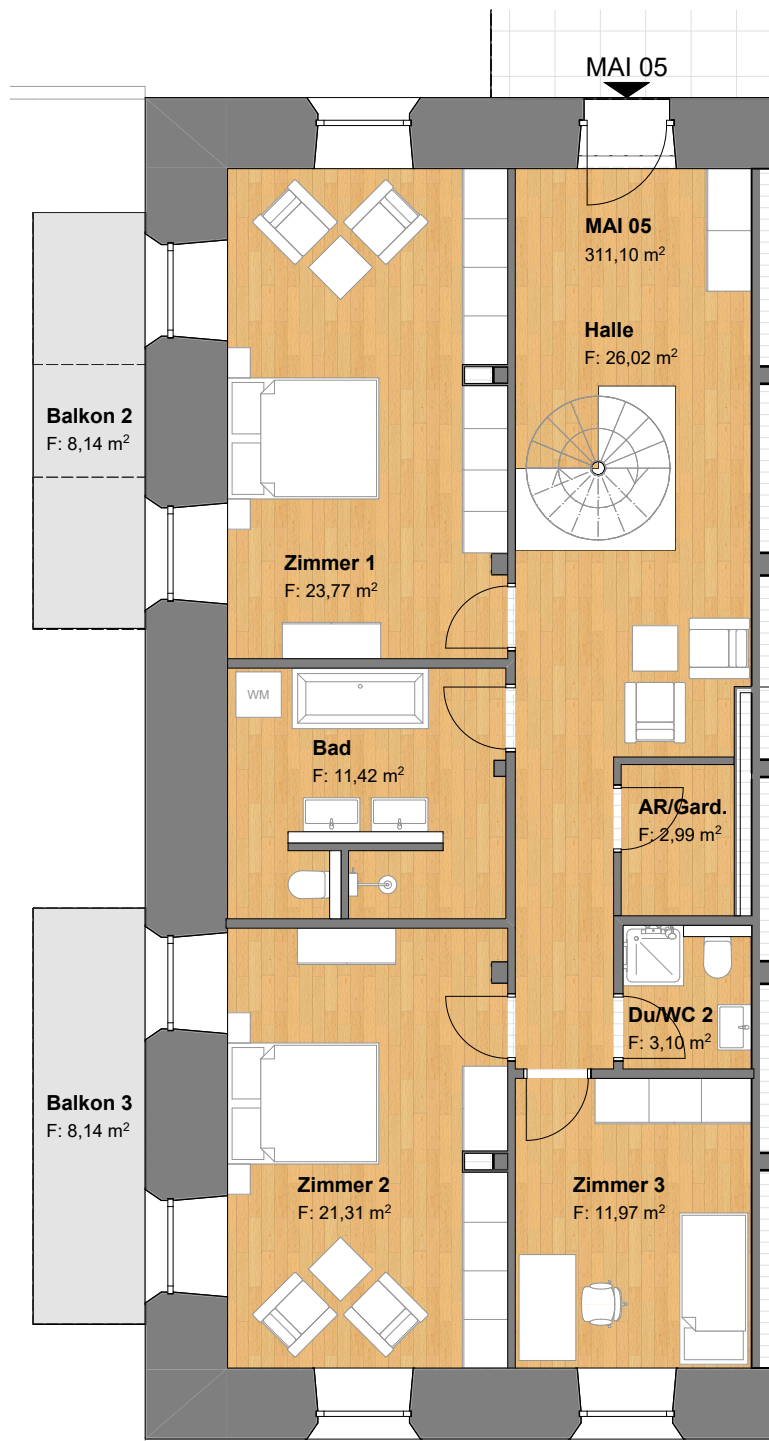
1. STOCK



Maisonette 05

EBENFURTH

Hauptstraße 42a



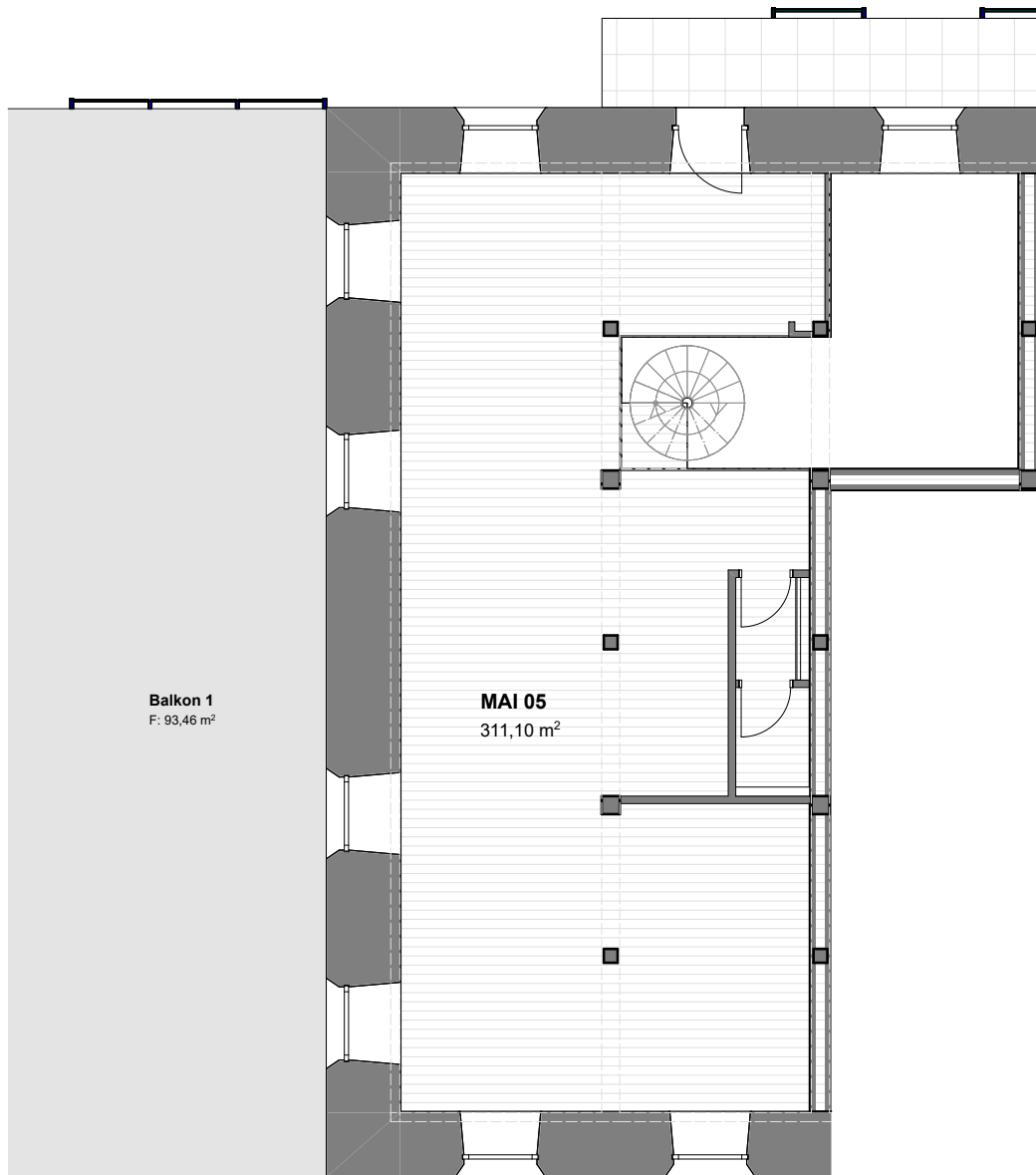
2. STOCK



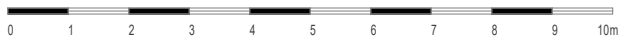
Maisonette 05

EBENFURTH

Hauptstraße 42a



1. STOCK



Maisonette 05

EBENFURTH

Hauptstraße 42a

MAI 05

Balkon o. Terrasse	Balkon 1	93,46
Balkon o. Terrasse	Balkon 2	8,14
Balkon o. Terrasse	Balkon 3	8,14
		109,74 m²
Wohnen und Aufenthalt	AR	7,37
Wohnen und Aufenthalt	AR/Gard.	2,99
Wohnen und Aufenthalt	Bad	11,42
Wohnen und Aufenthalt	Du/WC 1	4,89
Wohnen und Aufenthalt	Du/WC 2	3,10
Wohnen und Aufenthalt	Garage	68,69
Wohnen und Aufenthalt	Halle	26,02
Wohnen und Aufenthalt	Vorraum/Halle	31,19
Wohnen und Aufenthalt	VR	1,69
Wohnen und Aufenthalt	WC	2,02
Wohnen und Aufenthalt	Wohn-, Essraum	94,68
Wohnen und Aufenthalt	Zimmer 1	23,77
Wohnen und Aufenthalt	Zimmer 2	21,31
Wohnen und Aufenthalt	Zimmer 3	11,97
		311,11 m²