

www.liebert-group.at  
 office@liebert-group.at  
 tel. 0043 676 387 18 38  
 Rosentalgasse 5-7/6/4  
 1140 Wien Hütteldorf  
 Regensburgerstrasse 8  
 3380 Pöchlarn · FN 503279 t

**SD 22  
 Projekt  
 GmbH**



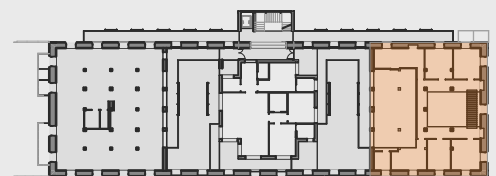
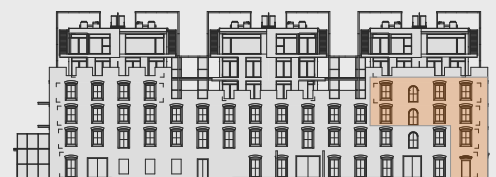
# EBENFURTH

## Hauptstraße 42a

### TÜR 01

Balkon o. Terrasse	Terrasse/Garten	66,26
		<b>66,26 m<sup>2</sup></b>
Sonstige Nutzungen	Vorgarten	7,59
		<b>7,59 m<sup>2</sup></b>
Wohnen und Aufenthalt	Bad 1	5,64
Wohnen und Aufenthalt	Bad 2	12,55
Wohnen und Aufenthalt	Bad 3	5,16
Wohnen und Aufenthalt	Galerie	32,52
Wohnen und Aufenthalt	Gang	15,44
Wohnen und Aufenthalt	Halle	55,43
Wohnen und Aufenthalt	Technik	19,09
Wohnen und Aufenthalt	Vorraum 1	15,48
Wohnen und Aufenthalt	Vorraum 2	4,80
Wohnen und Aufenthalt	Wohn- Essraum 1	33,66
Wohnen und Aufenthalt	Wohn-/Essraum 2	74,27
Wohnen und Aufenthalt	Zimmer 1	28,26
Wohnen und Aufenthalt	Zimmer 2	48,70
Wohnen und Aufenthalt	Zimmer 3	28,05
Wohnen und Aufenthalt	Zimmer 4	15,88
Wohnen und Aufenthalt	Zimmer 5	14,86
Wohnen und Aufenthalt	Zimmer 6	14,62
		<b>424,41 m<sup>2</sup></b>

### Tür 01



### Martin Liebert

www.liebert-group.at  
 office@liebert-group.at  
 tel. 0043 676 387 18 38  
 Rosentalgasse 5-7/6/4  
 1140 Wien Hütteldorf



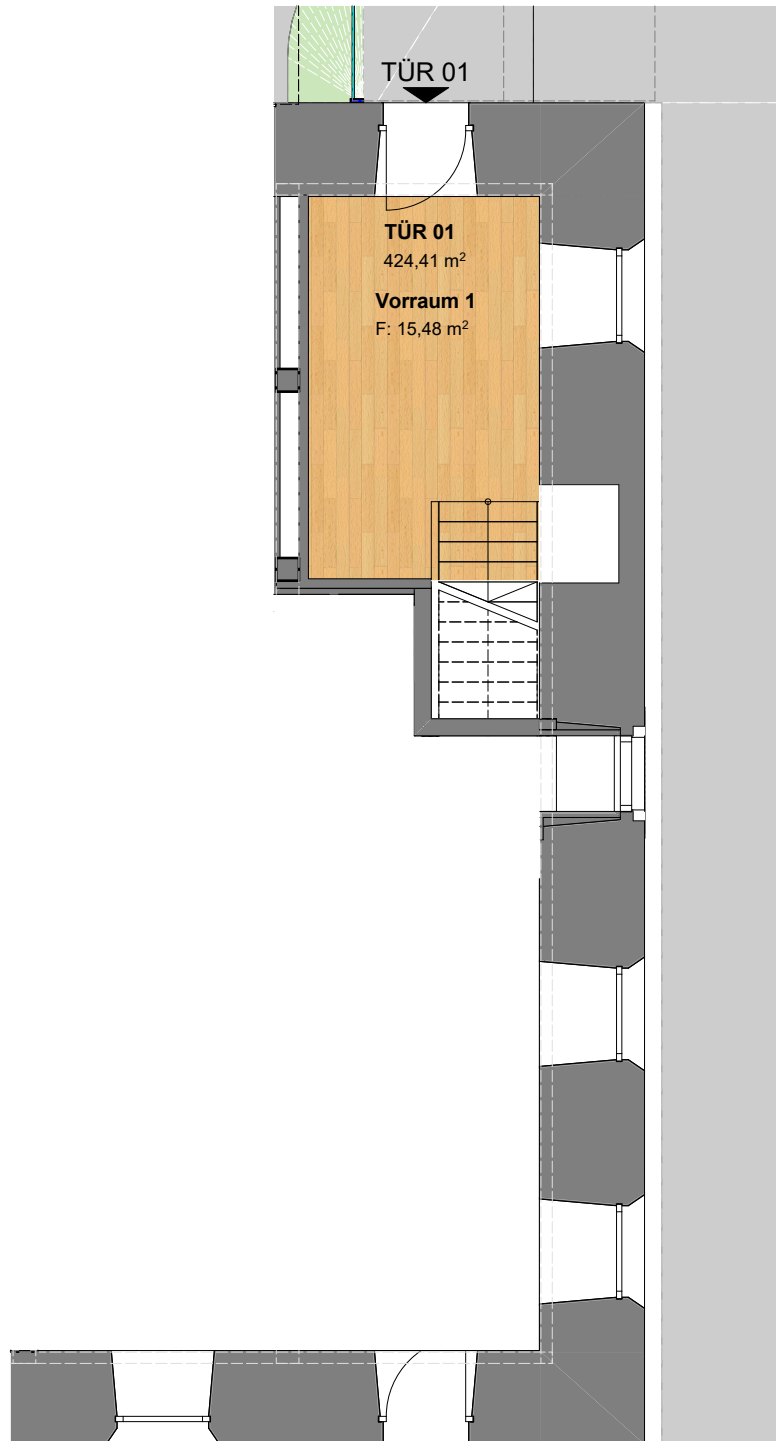
Martin Ranz BSc.Arch.  
 Carlberggasse 36, 1230 Wien,  
 entwurfsbuero@yahoo.com



Architekt DI.Michael Urban  
 Hütteldorfer Straße 232, 1140 Wien  
 mail@arch-urban.at

# EBENFURTH

Hauptstraße 42a



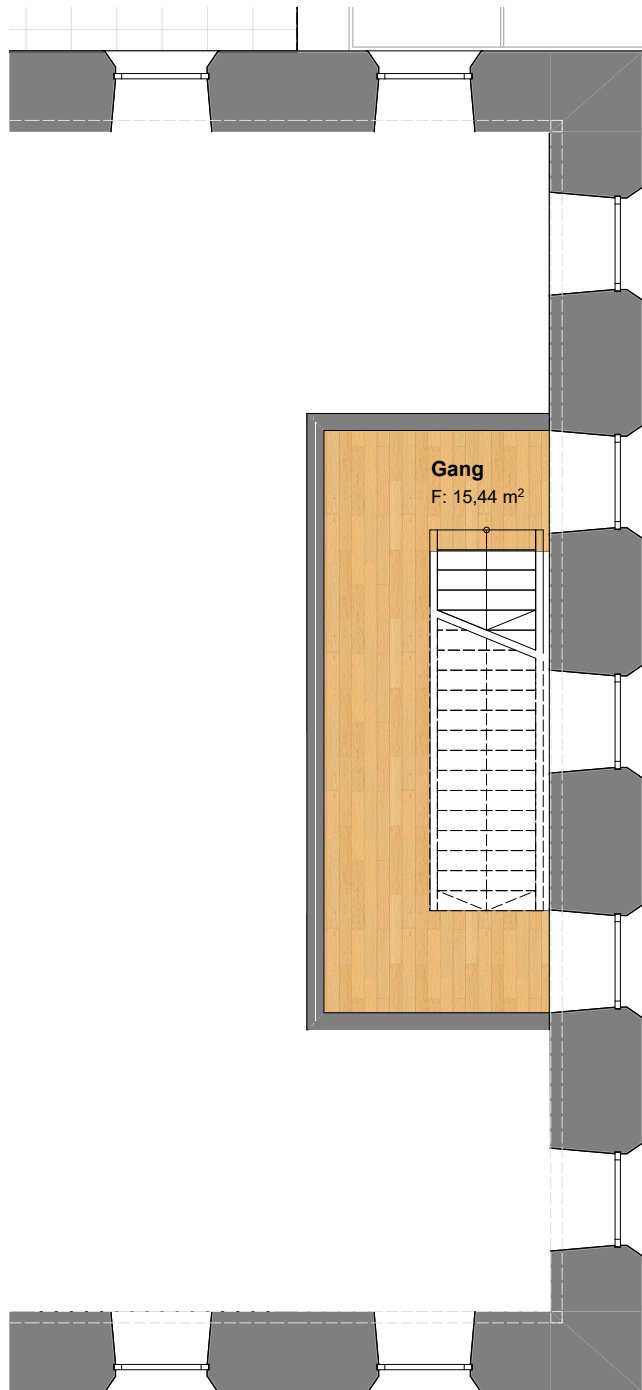
**ERDGESCHOSS**



Tür 01

# EBENFURTH

Hauptstraße 42a



**1. STOCK**

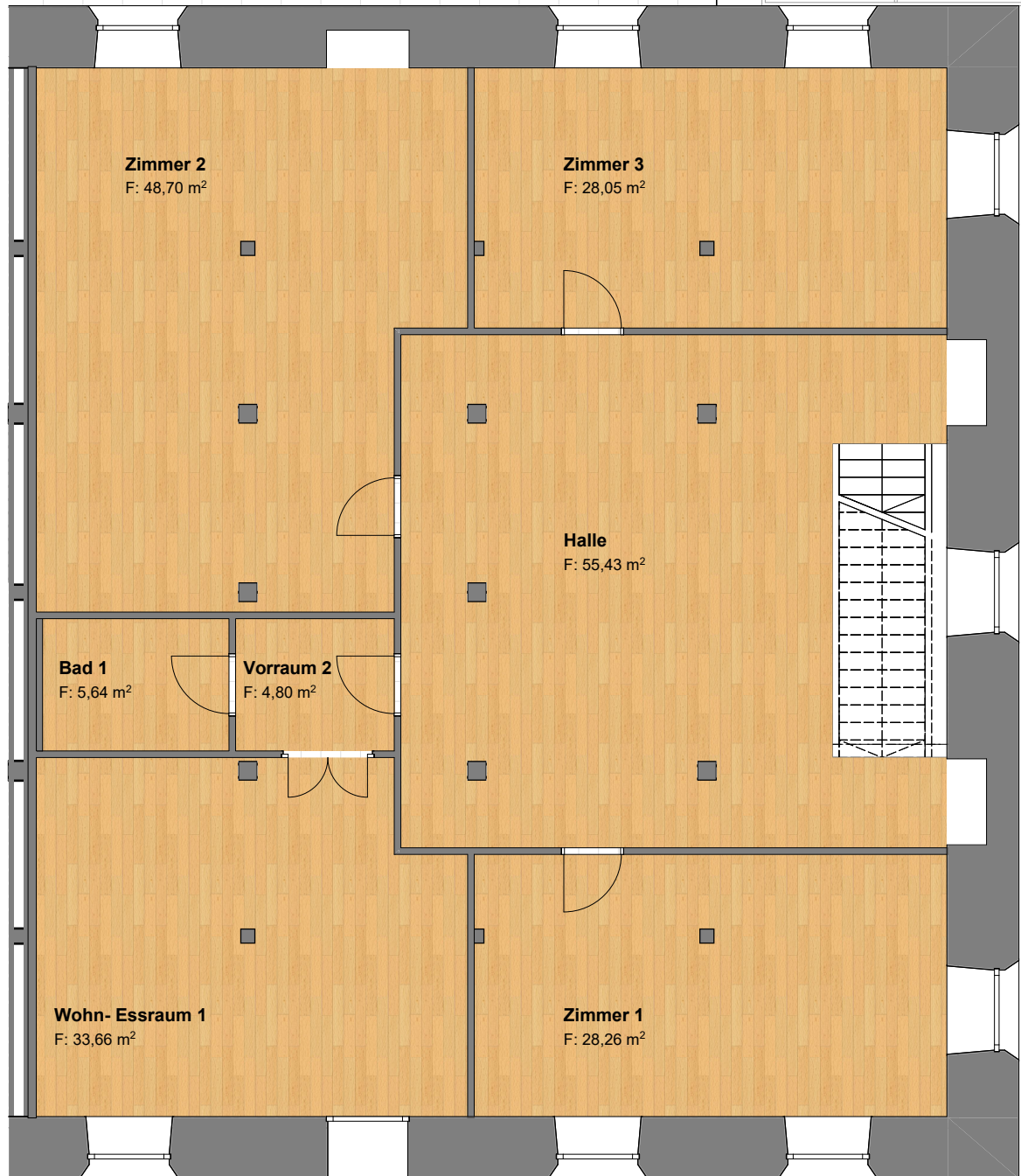


Tür 01

# EBENFURTH

## Hauptstraße 42a

G 2.OG  
28 m<sup>2</sup>



**2. STOCK**

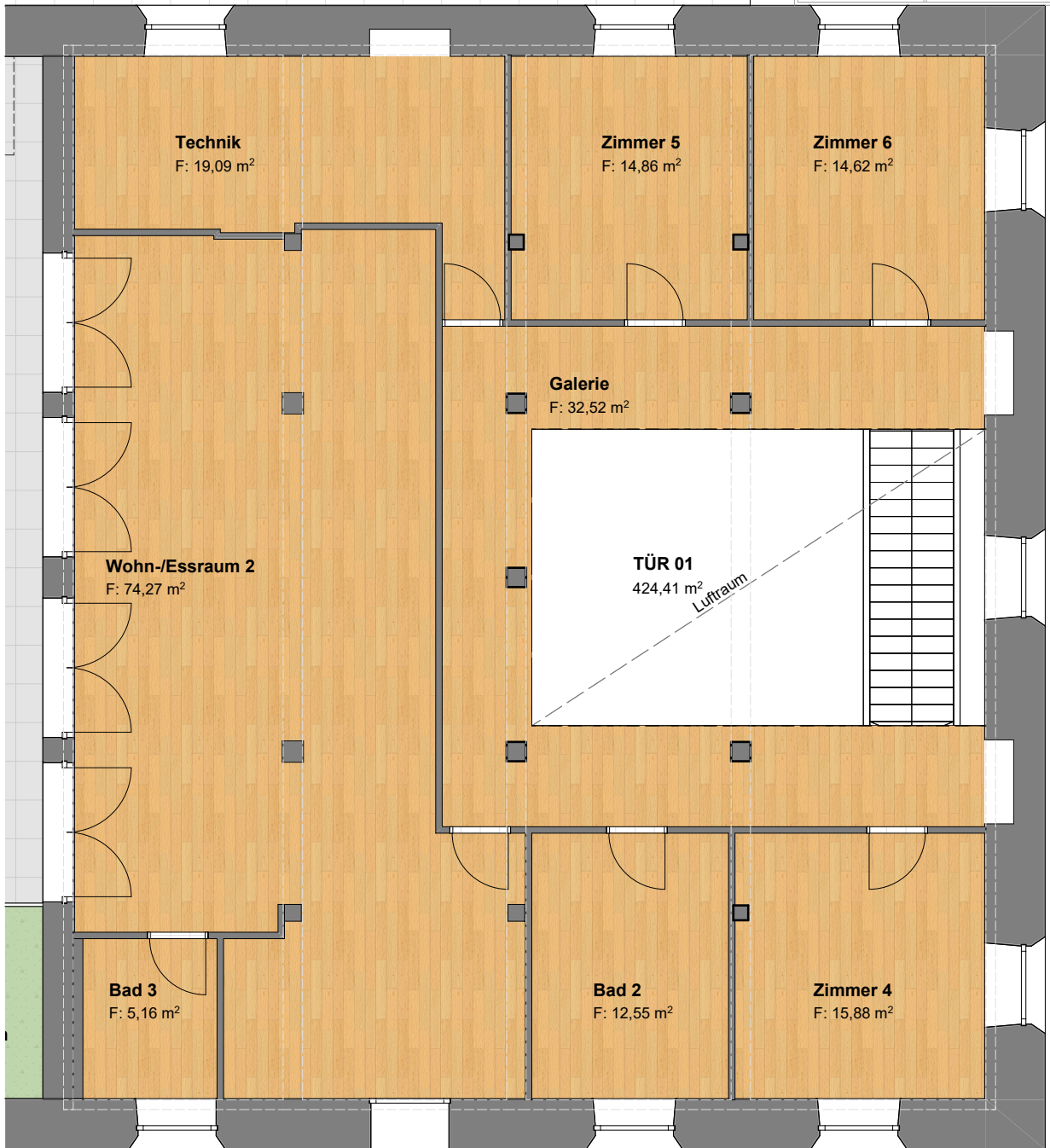


Tür 01

# EBENFURTH

Hauptstraße 42a

**GANG 3.OG**  
F: 30,34 m<sup>2</sup>



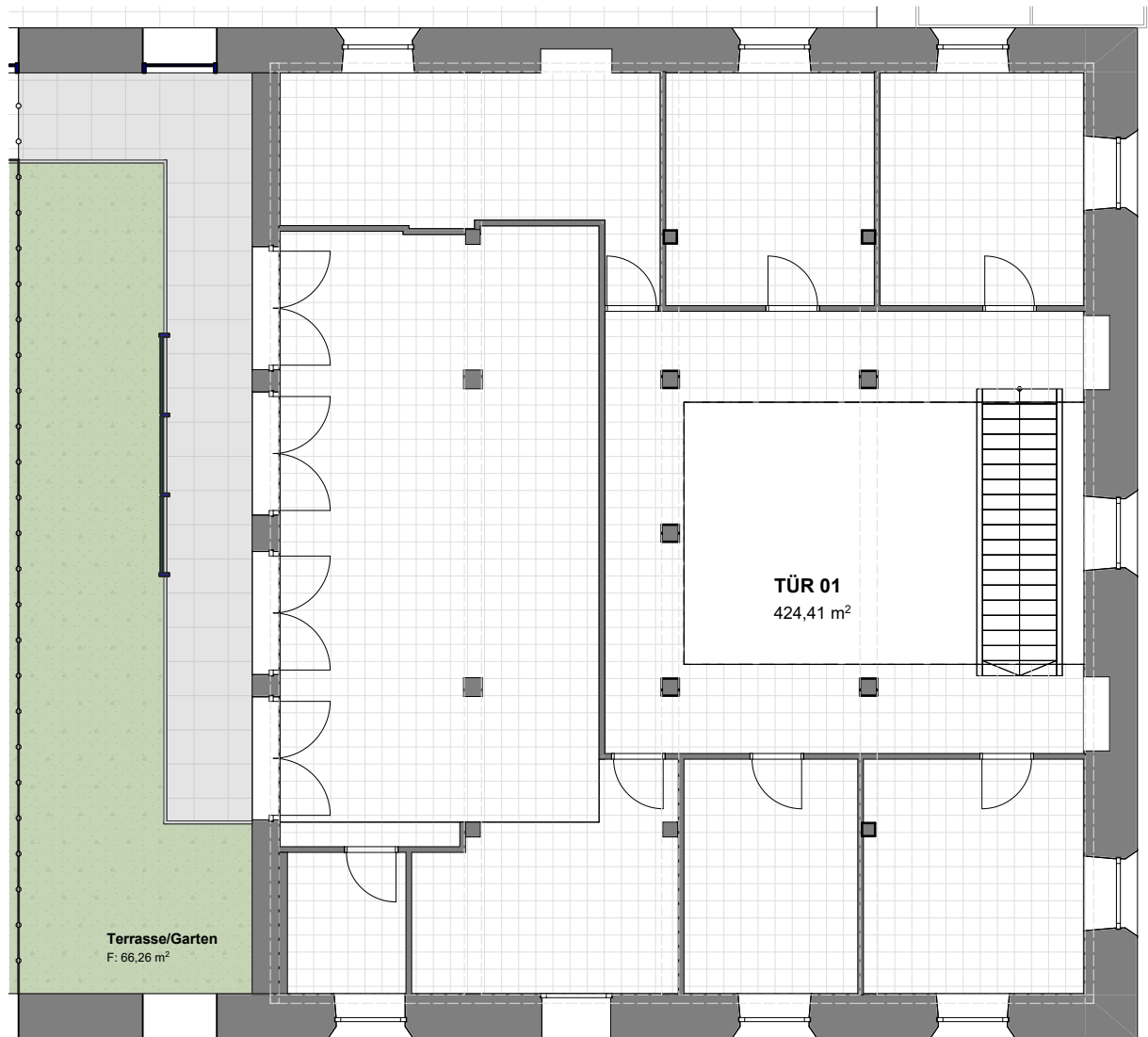
**3. STOCK**



Tür 01

# EBENFURTH

Hauptstraße 42a



## 3. STOCK



Tür 01