



www.liebert-group.at  
 office@liebert-group.at  
 tel. 0043 676 387 18 38  
 Rosentalgasse 5-7/6/4  
 1140 Wien Hütteldorf  
 Regensburgerstrasse 8  
 3380 Pöchlarn · FN 503279 t

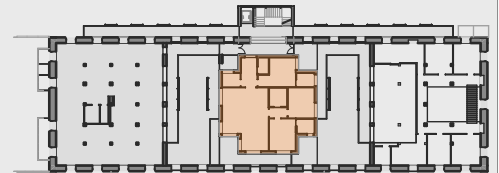
**SD 22**  
**Projekt**  
**GmbH**



# EBENFURTH

## Hauptstraße 42a

Tür 05



**Martin Liebert**

www.liebert-group.at  
 office@liebert-group.at  
 tel. 0043 676 387 18 38  
 Rosentalgasse 5-7/6/4  
 1140 Wien Hütteldorf



Martin Ranz BSc.Arch.  
 Carlberggasse 36, 1230 Wien,  
 entwurfsbuero@yahoo.com

Architekt DI.Michael Urban  
 Hütteldorfer Straße 232, 1140 Wien  
 mail@arch-urban.at



# EBENFURTH

## Hauptstraße 42a



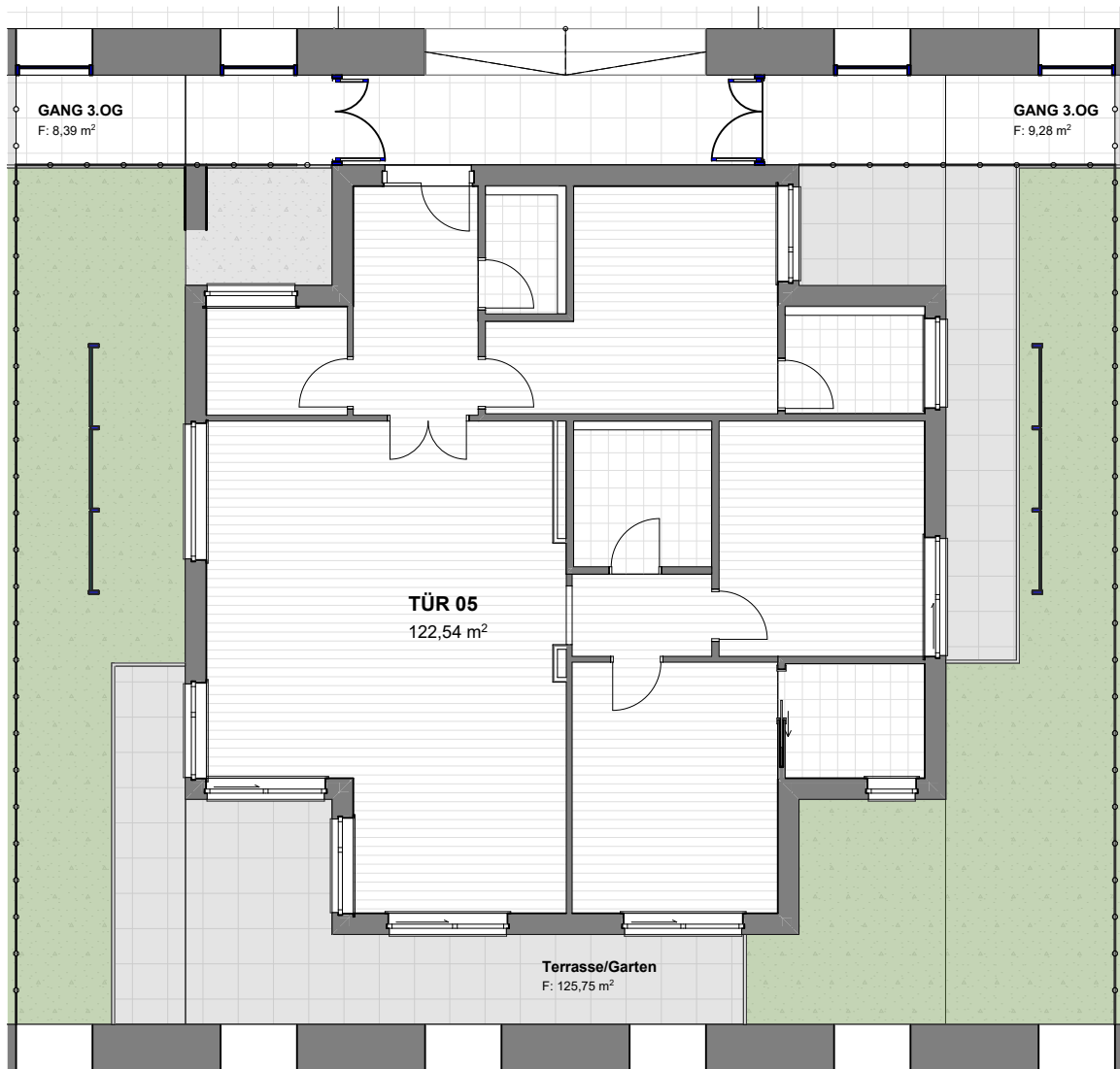
**3. STOCK**



Tür 05

# EBENFURTH

Hauptstraße 42a



**3. STOCK**



Tür 05

# EBENFURTH

## Hauptstraße 42a

### TÜR 05

Balkon o. Terrasse	Terrasse/Garten	125,75
		<b>125,75 m<sup>2</sup></b>
Wohnen und Aufenthalt	Bad	5,48
Wohnen und Aufenthalt	Dusche	3,98
Wohnen und Aufenthalt	Gang	3,33
Wohnen und Aufenthalt	Garderobe	4,63
Wohnen und Aufenthalt	HWR	4,44
Wohnen und Aufenthalt	Vorraum	8,29
Wohnen und Aufenthalt	WC	2,48
Wohnen und Aufenthalt	Wohn-, Essraum	45,10
Wohnen und Aufenthalt	Zimmer 1	14,96
Wohnen und Aufenthalt	Zimmer 2	14,02
Wohnen und Aufenthalt	Zimmer 3	15,83
		<b>122,54 m<sup>2</sup></b>