



www.liebert-group.at  
 office@liebert-group.at  
 tel. 0043 676 387 18 38  
 Rosentalgasse 5-7/6/4  
 1140 Wien Hütteldorf  
 Regensburgerstrasse 8  
 3380 Pöchlarn · FN 503279 t

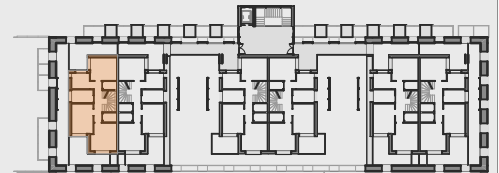
**SD 22**  
**Projekt**  
**GmbH**



# EBENFURTH

## Hauptstraße 42a

Tür 11



**Martin Liebert**

www.liebert-group.at  
 office@liebert-group.at  
 tel. 0043 676 387 18 38  
 Rosentalgasse 5-7/6/4  
 1140 Wien Hütteldorf



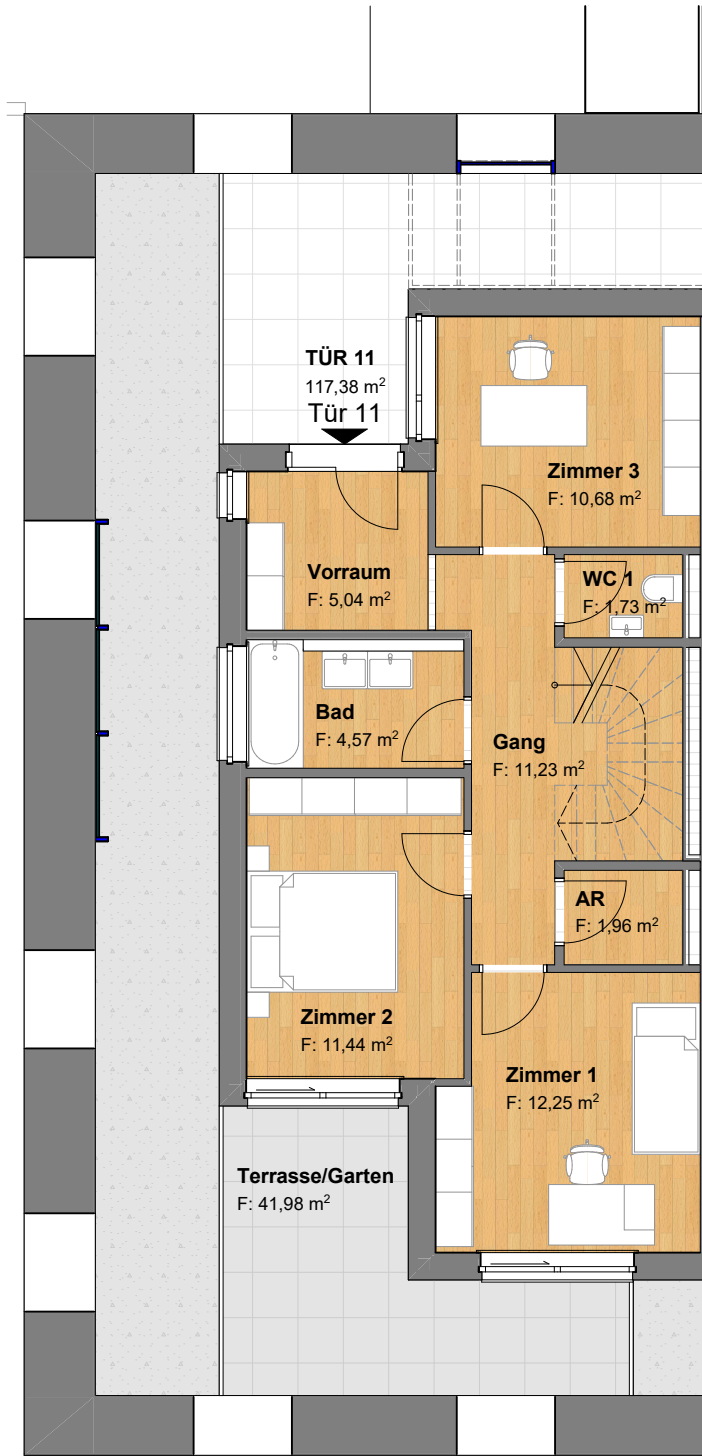
Martin Ranz BSc.Arch.  
 Carlberggasse 36, 1230 Wien,  
 entwurfsbuero@yahoo.com

Architekt DI.Michael Urban  
 Hütteldorfer Straße 232, 1140 Wien  
 mail@arch-urban.at



# EBENFURTH

Hauptstraße 42a



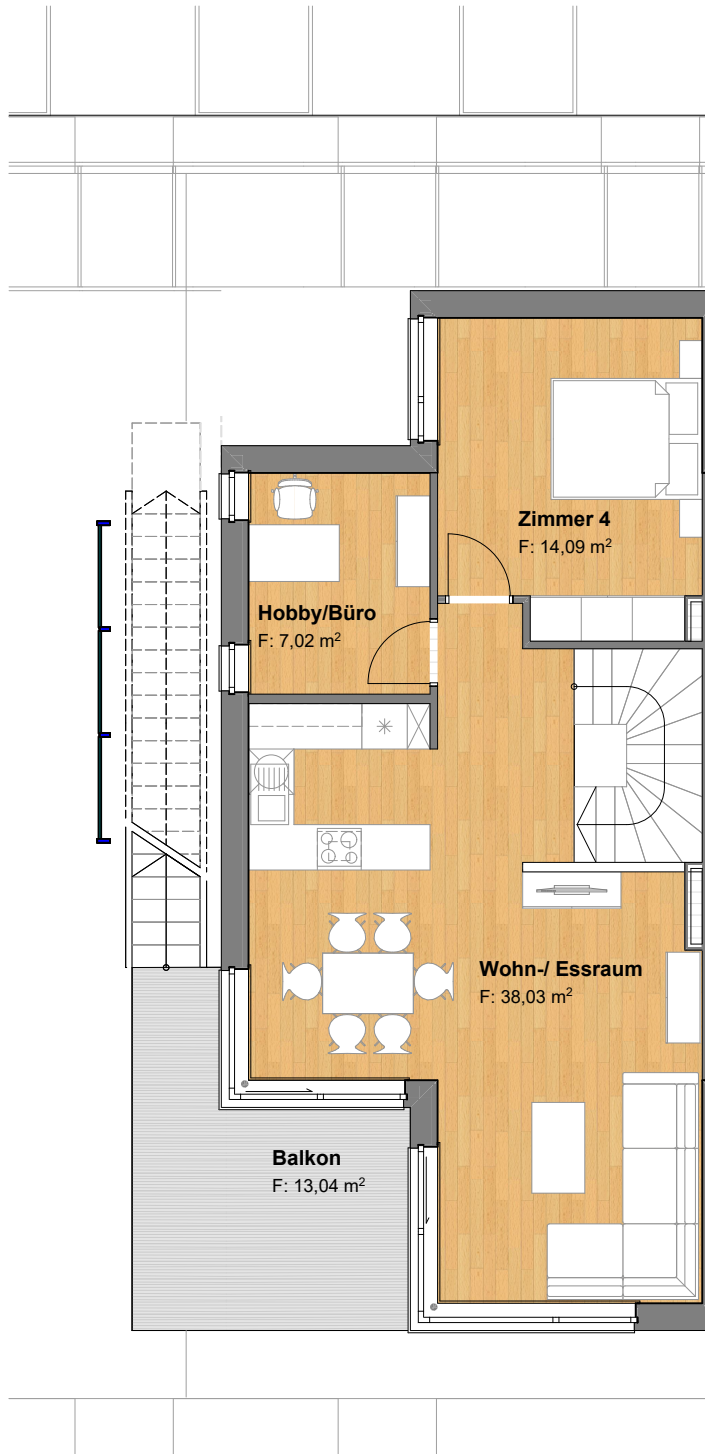
## 4. STOCK



Tür 11

# EBENFURTH

Hauptstraße 42a



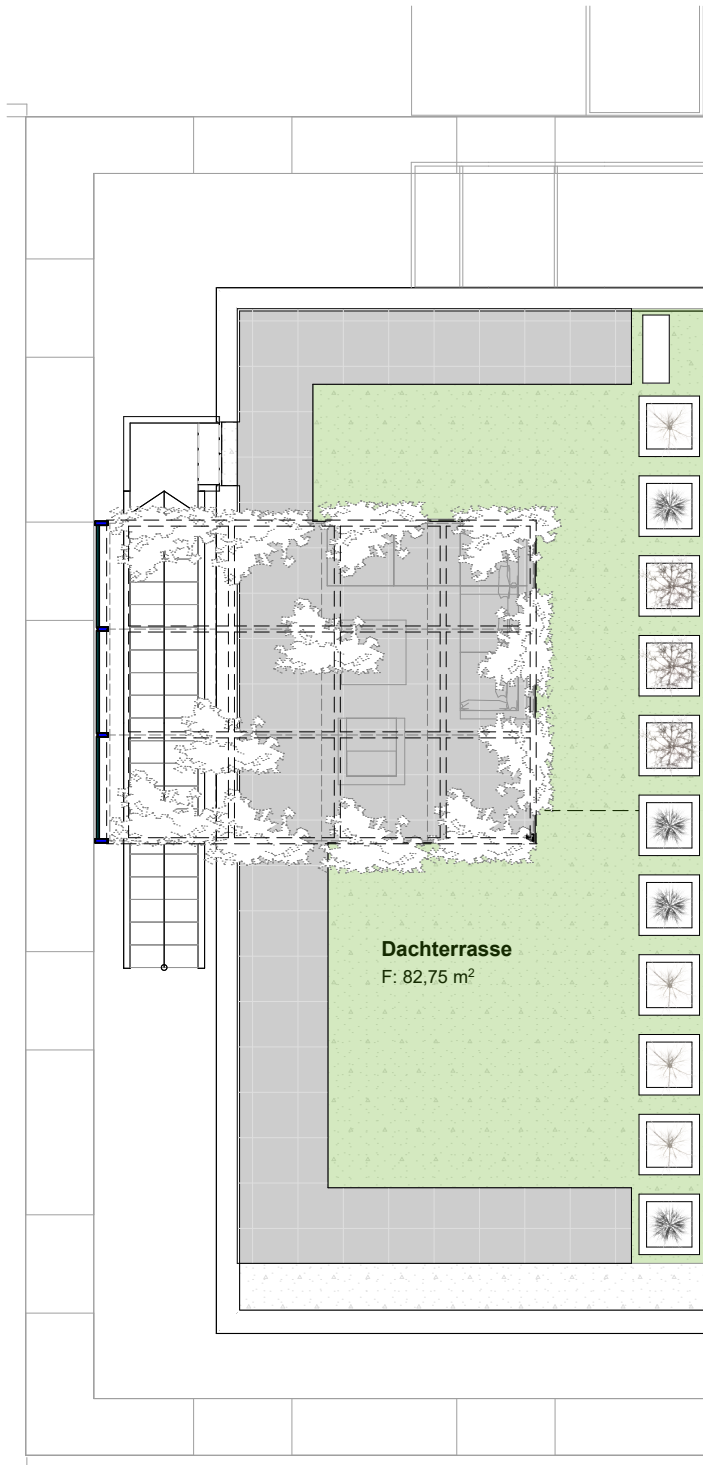
**5. STOCK**



Tür 11

# EBENFURTH

Hauptstraße 42a



**Dachterrasse**  
F: 82,75 m<sup>2</sup>

## DACHTERRASSE



Tür 11

# EBENFURTH

## Hauptstraße 42a

### TÜR 11

Balkon o. Terrasse	Balkon 1	13,04
Balkon o. Terrasse	Balkon 2	4,08
Balkon o. Terrasse	Dachterrasse	82,75
Balkon o. Terrasse	Terrasse/Garten	41,98
		<b>141,85 m<sup>2</sup></b>
Wohnen und Aufenthalt	AR	1,96
Wohnen und Aufenthalt	Bad	4,57
Wohnen und Aufenthalt	Gang	11,23
Wohnen und Aufenthalt	Hobby/Büro	7,02
Wohnen und Aufenthalt	Vorraum	5,04
Wohnen und Aufenthalt	WC 1	1,73
Wohnen und Aufenthalt	Wohn-/ Essraum	37,38
Wohnen und Aufenthalt	Zimmer 1	12,25
Wohnen und Aufenthalt	Zimmer 2	11,44
Wohnen und Aufenthalt	Zimmer 3	10,68
Wohnen und Aufenthalt	Zimmer 4	14,09
		<b>117,39 m<sup>2</sup></b>